



# BMW Z1

REP	REFERENCE	PDS	NB	MZ
1	547 701	3,2	1	260
2	547 702	3,2	1	260
3	547 703	3,2	1	140
4	547 704	3,2	1	140
5	547 705	2,8	1	200
6	547 706	2,8	1	200
7	547 707	0,1	2	
8	547 708	3,1	1	602
9	547 709	3,1	1	601
10	547 710	0,5	2	
11	547 711	2,1	1	080
12	547 712	2,1	1	080
13	547 713	0,4	4	
14	547 714	10,3	1	
15	547 715	10,3	1	
16	547 716	6,4	1	
17	547 717	6,4	1	
18	547 718	2,8	1	080
19	547 719	2,8	1	080
20	547 720	0,1	2	
21	547 721	5,3	1	260
22	547 722	5,3	1	260
23	547 723	0,1	2	
24	547 724	3,5	1	200
25	547 725	1,0	1	200
26	547 726	3,2	1	260
27	547 727	3,2	1	260
28	547 728	3,7	1	200
29	547 729	3,7	1	200
30	547 730	11,0	1	
31	547 731	11,0	1	
32	547 732	1,0	1	
33	547 733	1,0	1	
34	547 734	0,9	1	
35	547 735	0,9	1	
36	547 736	11,1	1	
37	547 737	11,1	1	
38	547 738	1,0	1	
39	547 739	1,0	1	
40	547 740	1,3	1	
41	547 741	1,3	1	
42	547 742	0,7	1	
43	547 743	0,7	1	
44	547 744	0,6	1	
45	547 745	0,6	1	
46	547 746	1,0	1	
47	547 747	1,0	1	
48	547 748	1,0	1	
49	547 749	1,0	1	
50	547 750	0,2	4	

	M 8x20	4	M 10x170	2
	M 8x40	2	M 12x30	16
	M 10x40	2	M 12x25	10
	M 10x50	2	M 12x70	4
	M 10x90	2	M 18x70	2

	M 12x25	16	M 12x40	4
	M 12x55	8	M 12x130	2
	M 12x80	2	M 8x25	4

	M 12	2		
--	------	---	--	--

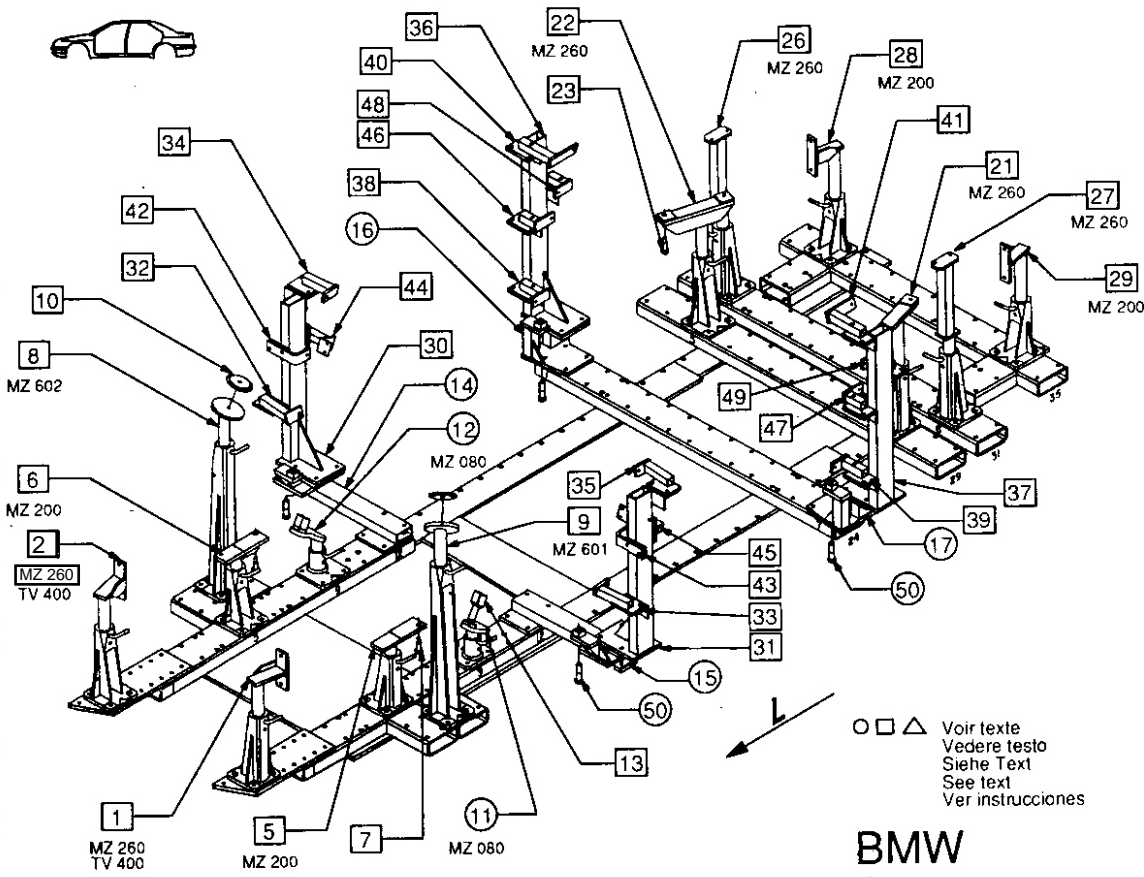
  

	M 8	12		
--	-----	----	--	--

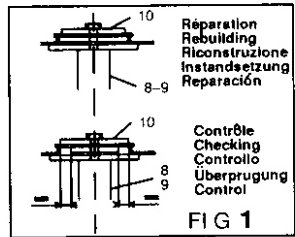
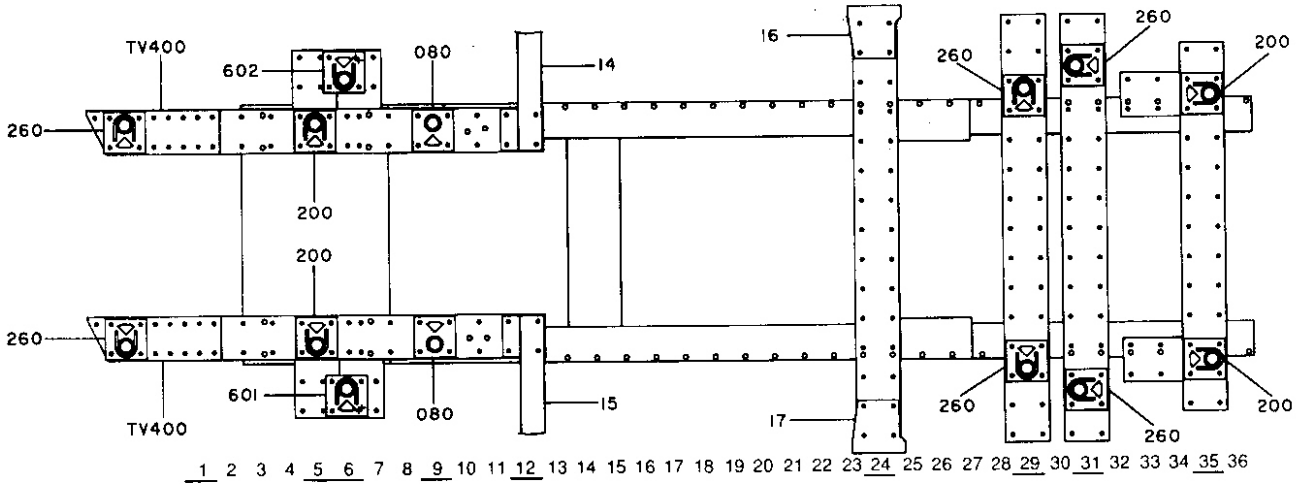
## 547.300

162kg	02-02-89	406-D-11A
-------	----------	-----------



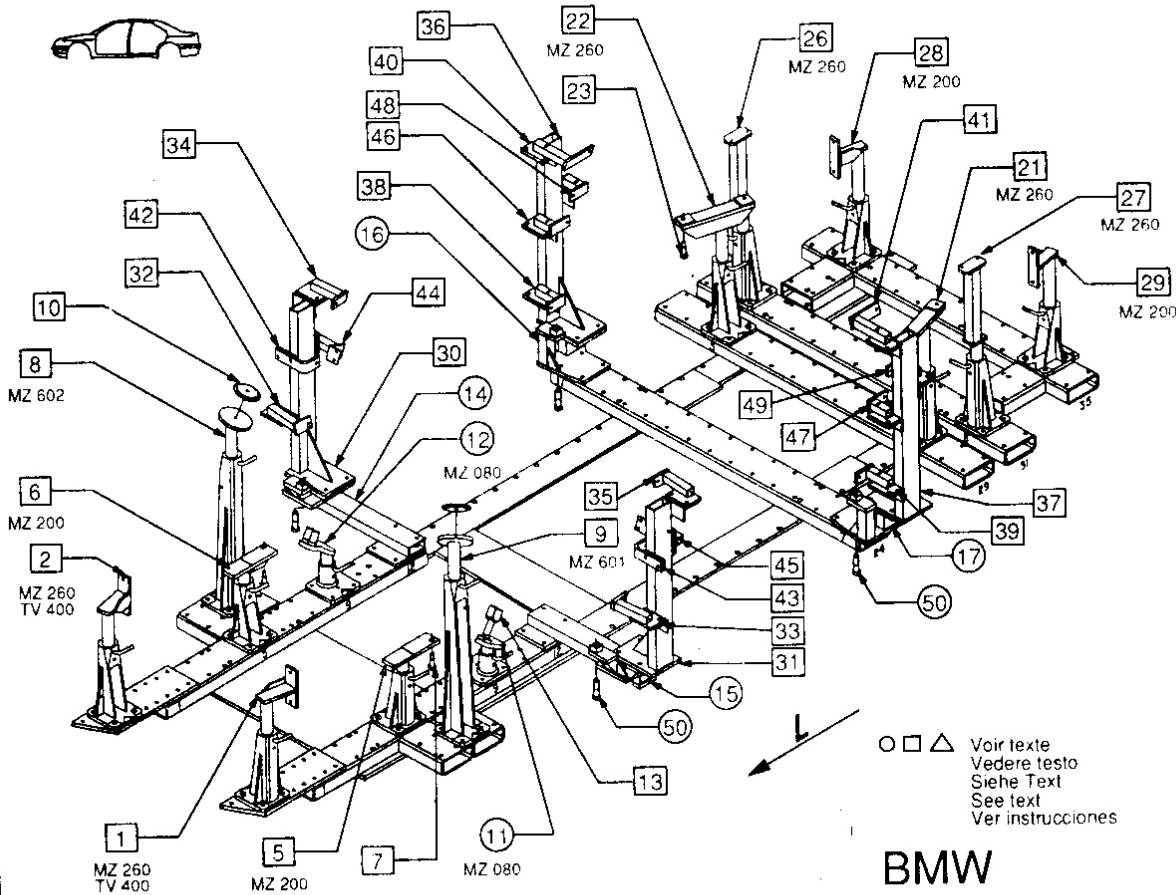
□ ○ △ Voir texte  
 Vedere testo  
 Siehe Text  
 See text  
 Ver instrucciones

## BMW





# BMW Z1



○ □ △ Voir texte  
 Vedere testo  
 Siehe Text  
 See text  
 Ver instrucciones

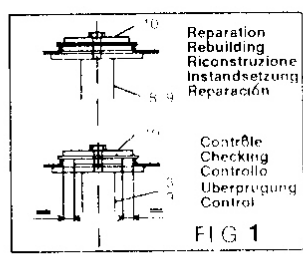
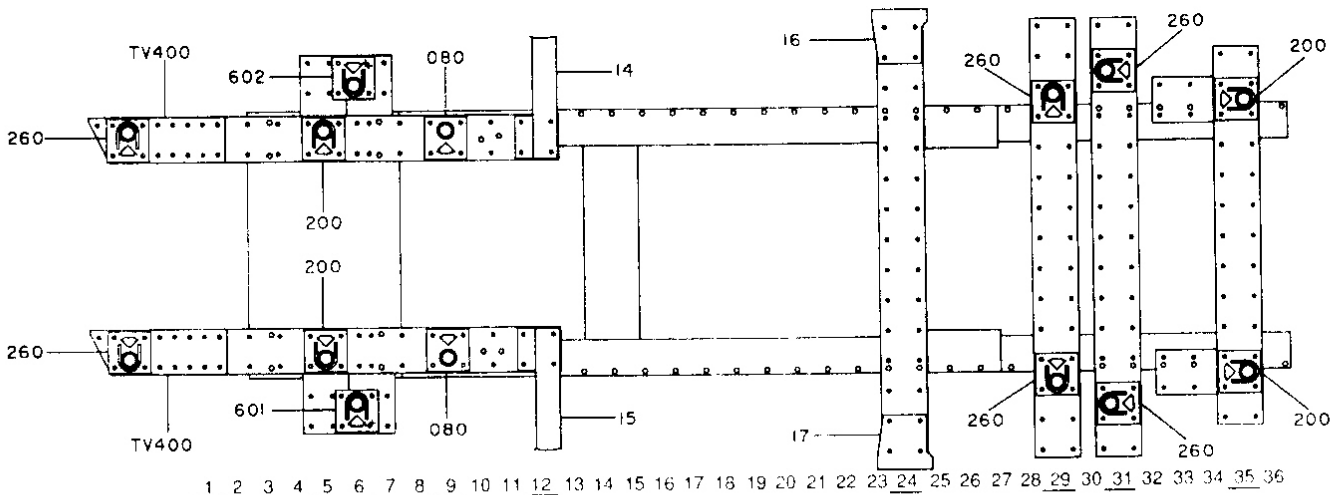
BMW

REP	REFERENCE	PDS	NB	M7
1	547 701	3	1	2
2	547 702	3	1	2
3	547 703	3	1	2
4	547 704	3	1	140
5	547 705	3	1	200
6	547 706	3	1	200
7	547 707	0	2	
8	547 708	3	1	602
9	547 709	3	1	601
10	547 710	0	5	
11	547 711	2	1	080
12	547 712	2	1	080
13	547 713	0	4	
14	547 714	10	1	
15	547 715	10	3	
16	547 716	6	4	
17	547 717	6	4	
18	547 718	2	8	080
19	547 719	2	8	080
20	547 720	0	1	
21	547 721	0	1	260
22	547 722	5	3	260
23	547 723	0	1	
24	547 724	3	5	200
25	547 725	3	5	200
26	547 726	3	2	260
27	547 727	3	2	260
28	547 728	3	2	200
29	547 729	1	1	200
30	547 730	11	0	
31	547 731	11	0	
32	547 732	1	0	
33	547 733	1	0	
34	547 734	0	9	
35	547 735	0	9	
36	547 736	11	1	
37	547 737	11	1	
38	547 738	1	0	
39	547 739	1	0	
40	547 740	1	3	
41	547 741	1	3	
42	547 742	0	7	
43	547 743	0	7	
44	547 744	0	6	
45	547 745	0	6	
46	547 746	1	1	
47	547 747	1	0	
48	547 748	1	0	
49	547 749	1	0	
50	547 750	3	2	

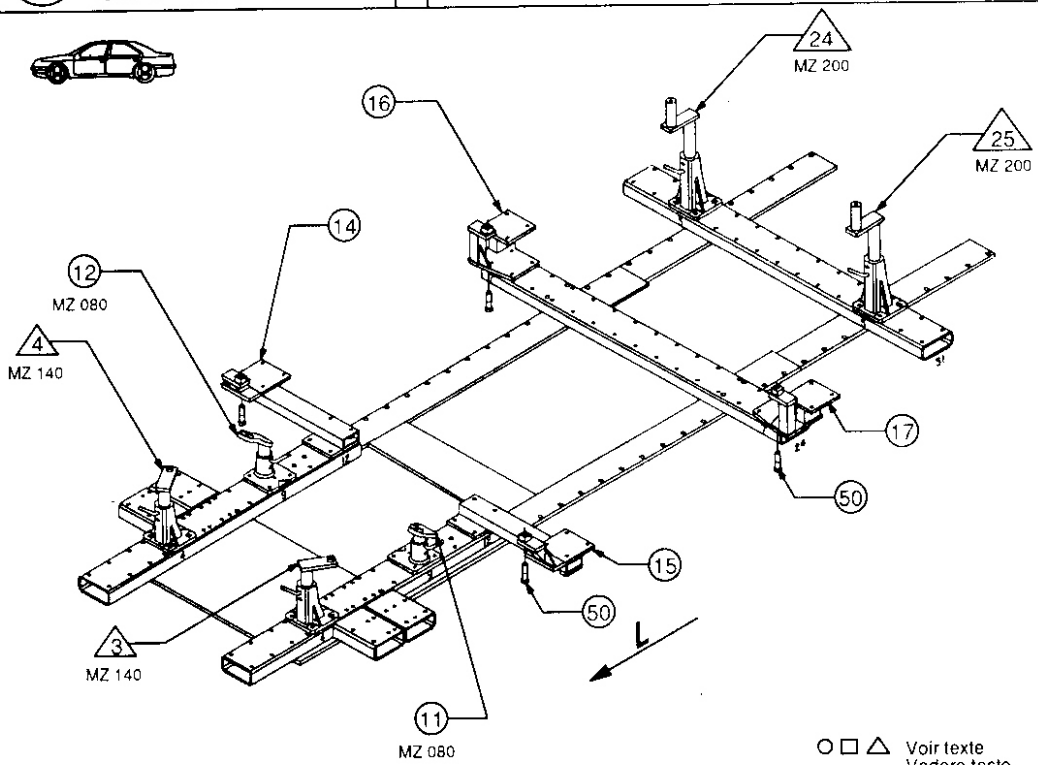
	M 8x20	4	M 10x170	2
	M 8x40	2	M 12x30	12
	M 10x40	2	M 12x25	10
	M 10x50	2	M 12x70	4
	M 12x25	16	M 12x40	4
	M 12x55	8	M 12x130	2
	M 12x80	4	M 8x25	4
	M 12	2		
	M R	12		

**547.300**

162kg	02-02-89	406-D-118
-------	----------	-----------



REP.	REFERENCE	P.P.	NR	MZ
1	547 701	12	1	260
2	547 702	32	1	260
3	547 703	22	1	140
4	547 704	22	1	260
5	547 705	22	1	260
6	547 706	28	1	260
7	547 707	01	2	
8	547 708	31	1	502
9	547 709	31	1	501
10	547 710	05	2	080
11	547 711	21	1	080
12	547 712	21	1	
13	547 713	04	4	
14	547 714	103	1	
15	547 715	103	1	
16	547 716	64	1	
17	547 717	64	1	
18	547 718	28	1	080
19	547 719	28	1	080
20	547 720	01	2	
21	547 721	53	1	260
22	547 722	53	1	260
23	547 723	01	2	
24	547 724	35	1	200
25	547 725	35	1	200
26	547 726	35	1	260
27	547 727	32	1	260
28	547 728	37	1	200
29	547 729	37	1	200
30	547 730	110	1	
31	547 731	110	1	
32	547 732	10	1	
33	547 733	10	1	
34	547 734	09	1	
35	547 735	09	1	
36	547 736	11	1	
37	547 737	11	1	
38	547 738	10	1	
39	547 739	10	1	
40	547 740	13	1	
41	547 741	13	1	
42	547 742	0	1	
43	547 743	07	1	
44	547 744	06	1	
45	547 745	06	1	
46	547 746	10	1	
47	547 747	10	1	
48	547 748	10	1	
49	547 749	10	1	
50	547 750	02	4	



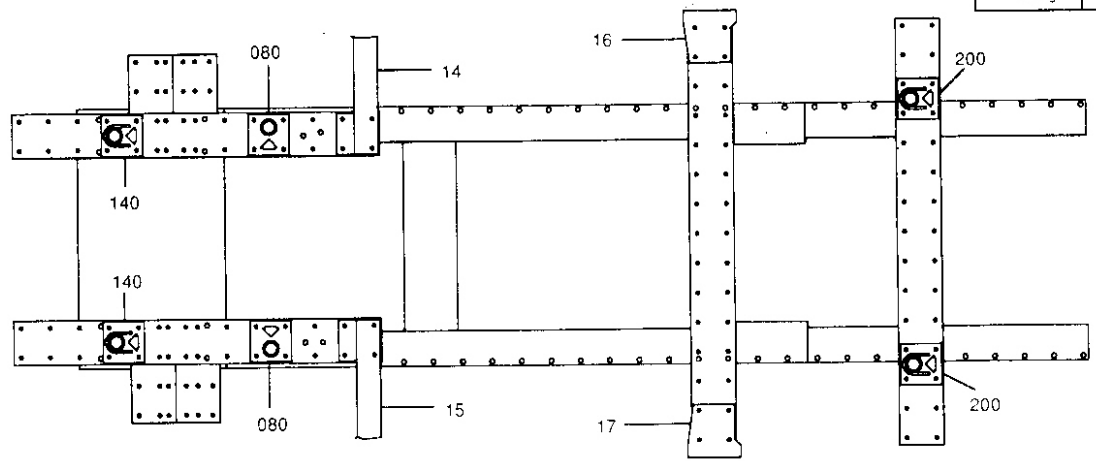
○ □ △ Voir texte  
 Vedere testo  
 Siehe Text  
 See text  
 Ver instrucciones

M 8x20	4	M 10x170	2
M 8x40	2	M 12x30	12
M 10x40	2	M 12x25	10
M 10x50	2	M 12x70	4
M 10x90	2		
M 12x25	16	M 12x40	4
M 12x50	8	M 12x130	2
M 12x80	4	M 8x25	4
M 12	2		
M 8	12		

## BMW

# 547.300

162kg | 02-02-89 | 406-D-11C



1 2 3 4 5 6 7 8 9 10 11 12 13 14 15 16 17 18 19 20 21 22 23 24 25 26 27 28 29 30 31 32 33 34 35 36

