

○ Avec ou sans mécanique
 Con o senza parti meccaniche
 Mit oder ohne Aggregate
 With or without mechanical elements
 Con ó sin mecanica desmontada

CITROËN

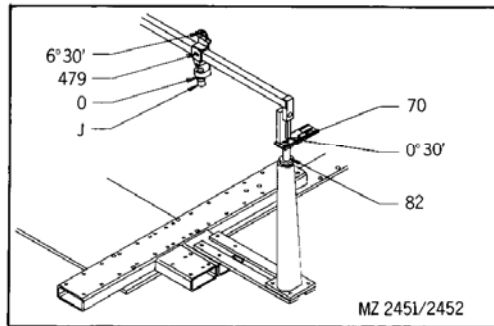
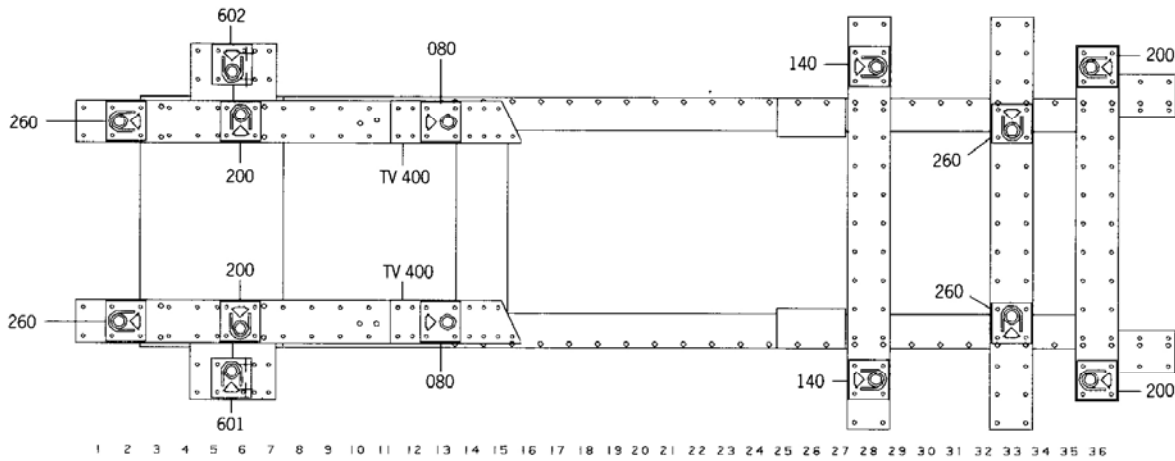
REP.	REFERENCE	PDS.	NB	MZ
1	532.701	2,2	1	260
2	532.702	2,2	1	260
3	532.703	1,6	1	200
4	532.704	1,6	1	200
5	532.705	4,2	1	601
6	532.706	4,2	1	602
7	532.707	1,5	1	080
8	532.708	1,5	1	080
9	532.709	3,0	1	140
10	532.710	3,0	1	140
11	532.711	2,5	1	260
12	532.712	2,5	1	260
13	532.713	3,3	1	200
14	532.714	3,3	1	200
15	532.715	0,5	2	
40	532.740	2,8	1	142
39	532.739	2,8	1	141
18	532.718	1,3	1	260
19	532.719	1,3	1	260
20	532.720	2,9	1	602
21	532.721	2,9	1	601
22	532.722	0,3	2	
23	532.723	1,8	1	080
24	532.724	1,8	1	080
25	532.725	0,1	2	
26	532.726	1,0	1	
27	532.727	1,0	1	
28	532.728	-1,1	1	080
29	532.729	1,1	1	080
V.09			2	
BD.01			2	

M 8 x 25	2
M 8 x 50	2
M 10 x 30	6
M 10 x 40	8
M 10 x 90	4
M 12 x 16	2
M 12 x 20	4
M 12 x 50	2
M 12 x 60	2
M 14 x 35	2

M 12	2
------	---

532.310

62 kg	11 05 89	408 · D · 9E
-------	----------	--------------

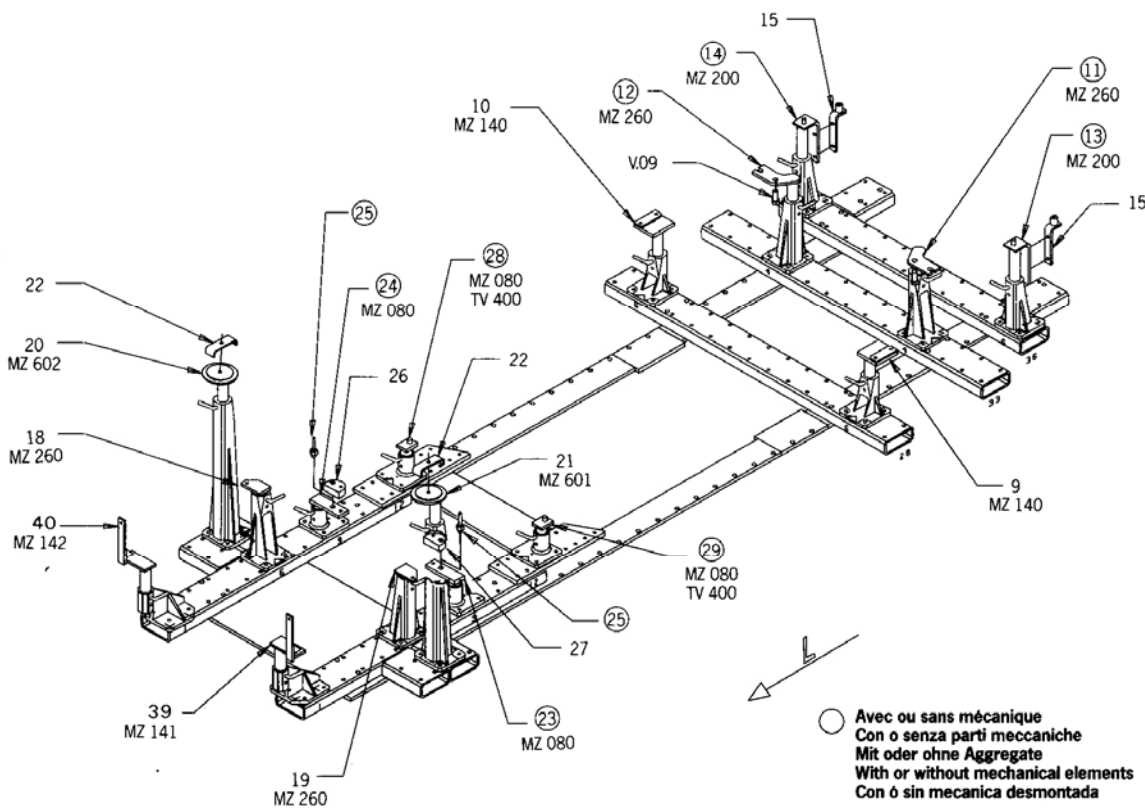




CELETTE

VIENNE-FRANCE

CITROËN C15D — C15E 03-88 →



○ Avec ou sans mécanique
 Con o senza parti meccaniche
 Mit oder ohne Aggregate
 With or without mechanical elements
 Con ó sin mecanica desmontada

CITROËN

REP.	REFERENCE	PDS.	NB	MZ
1	532.701	2,2	1	260
2	532.702	2,2	1	260
3	532.703	1,6	1	200
4	532.704	1,6	1	200
5	532.705	4,2	1	601
6	532.706	4,2	1	602
7	532.707	1,5	1	080
8	532.708	1,5	1	080
9	532.709	3,0	1	140
10	532.710	3,0	1	140
11	532.711	2,5	1	260
12	532.712	2,5	1	260
13	532.713	3,3	1	200
14	532.714	3,3	1	200
15	532.715	0,5	2	
40	532.740	2,8	1	142
39	532.739	2,8	1	141
18	532.718	1,3	1	260
19	532.719	1,3	1	260
20	532.720	2,9	1	602
21	532.721	2,9	1	601
22	532.722	0,3	2	
23	532.723	1,8	1	080
24	532.724	1,8	1	080
25	532.725	0,1	2	
26	532.726	1,0	1	
27	532.727	1,0	1	
28	532.728	1,1	1	080
29	532.729	1,1	1	080
V.09			2	
BD.01			2	
M 8 x 25 M 8 x 50 M 10 x 30 M 10 x 40 M 10 x 90 M 12 x 16 M 12 x 20 M 12 x 50 M 12 x 60 M 14 x 35			2	
M 12			2	
<h1>532.310</h1>				
62 kg		11 05 89	408 · 0 · 9F	

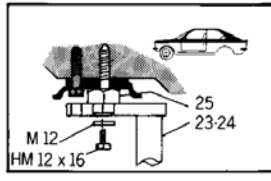
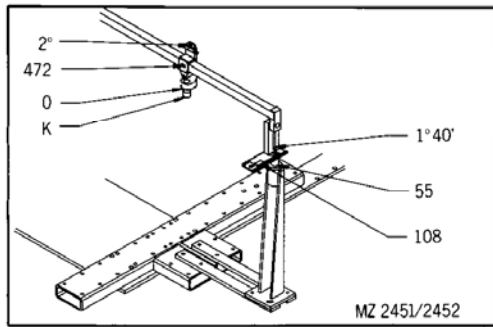
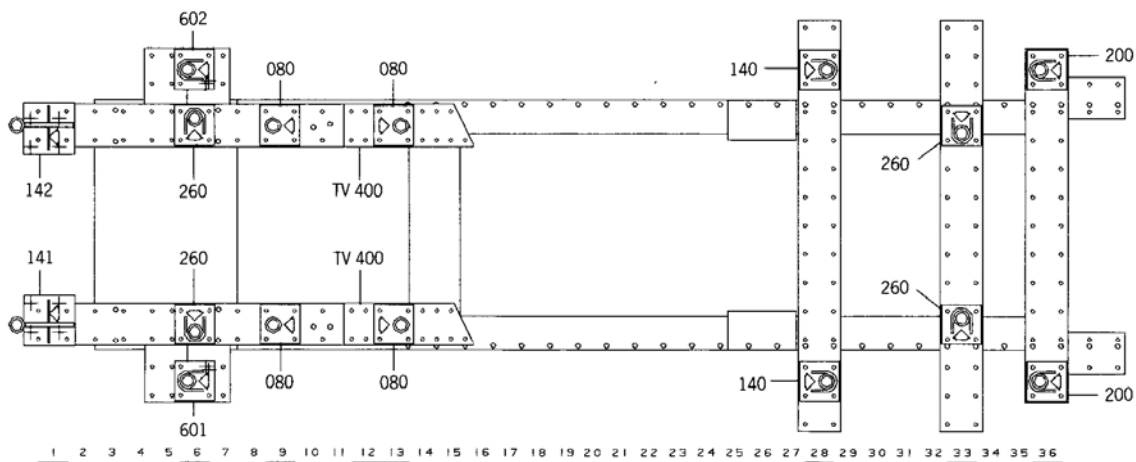


Fig. 1

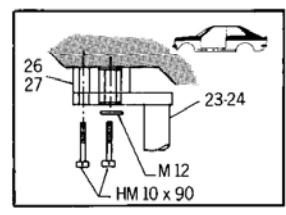


Fig. 2